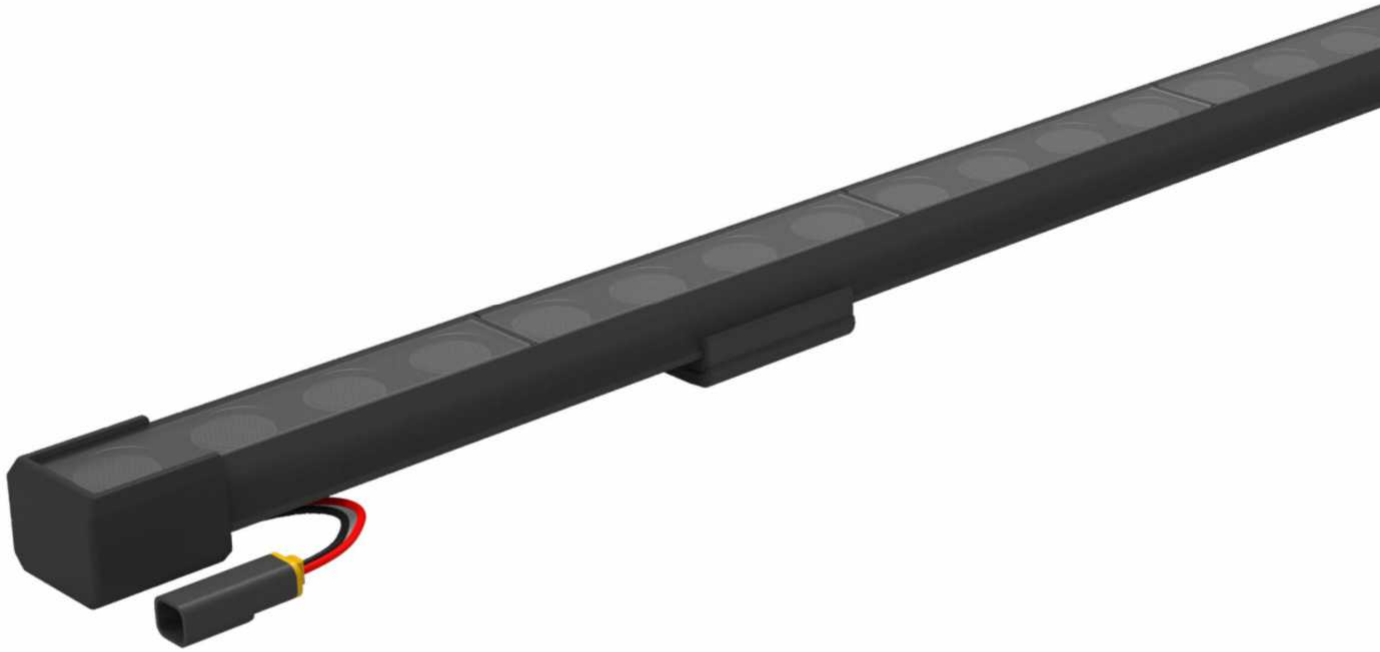


KD



## CIRQ XME 洗墙灯

- 小至25\*20mm的灯体，可以安装在极为狭小的空间里
- 低SDCM高亮度LED光源，高色温一致性
- 48粒紧密排列光源，灯具紧贴装饰面安装且不会出现光斑
- 口香糖大小尺寸且具备高散热率的铝制灯体
- 可旋转的专用户外PC固定卡座，支持180度旋转
- JST/Molex IP67级别超小型化防水连接器
- 专利设计的分体密封防水模块可以保证灯具在极限情况下最大限度稳定工作



Architectural  
建筑照明



Wall Washer  
洗墙照明



12W  
24W



表面  
安装







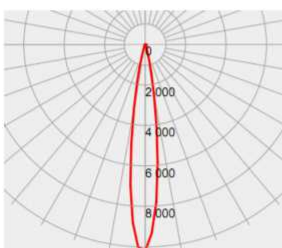
# CIRQ XME

## 洗墙灯

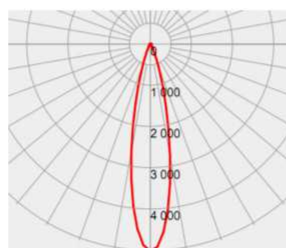
SPECIFICATION / 规格参数

		CRIQ-XME-24D-6W			CRIQ-XME-24D-12W			CRIQ-XME-24D-24W			CRIQ-XME-24D-24W-C			CRIQ-XME-24D-24W-C			
Dimension / 尺寸		245mm*25mm*20mm			485mm*25mm*20mm			965mm*25mm*20mm			965mm*25mm*20mm			965mm*25mm*20mm			
Work Voltage / 工作电压		DC24			DC24			DC24			DC24			DC24			
Power / 功率		6W			12W			24W			24W			24W			
Color / CT / 色温		3000K	4500K	6000K	3000K	4500K	6000K	3000K	4500K	6000K	R	G	B	2700-6000K			
LED QTY / 光源数量		12			24			48			48			48			
CRI / 显色指数		80			80			80			-			-			
Lumen output / 流明		300	360	420	600	720	840	1200	1440	1680	336	480	384	1200-2200			
Work temperature / 工作温度		<80°C			<80°C			<80°C			<80°C			<80°C			
Installation / 安装方式		PC bracket			PC bracket			PC bracket			PC bracket			PC bracket			
Fixture material / 材质		PC & Aluminum			PC & Aluminum			PC & Aluminum			PC & Aluminum			PC & Aluminum			
IP rate / 防水等级		IP65			IP65			IP65			IP65			IP65			
Light Control Protocol / 控制方式	DMX	○			○			○			○			○			
	PWM	○			○			○			○			○			
	DALI	-			-			-			-			-			
Beam Angle / 光学角度		30	60	90	30	60	120	30	60	120	30	60	120	30	60	120	
Light Height / 洗墙高度	Classic	2m	1.5m	1.0m	2.5m	2m	1.5m	3.5m	3m	2.5m	1.9m	1.75m	1.5m	1.9m	1.75m	1.5m	
	Max	4m	3m	2m	4.5m	3.5m	2.5m	5.5m	4.5m	3.5m	2.5m	2.8m	2m	2.5m	2.8m	2m	
Accessory / 配件	Light Loss Rate	1W AGL*	30%	50%	70%	30%	50%	70%	30%	50%	70%	30%	50%	70%	30%	50%	70%
		2W AGL*	30%	50%	70%	30%	50%	70%	30%	50%	70%	30%	50%	70%	30%	50%	70%
	支架	○			○			○			○			○			

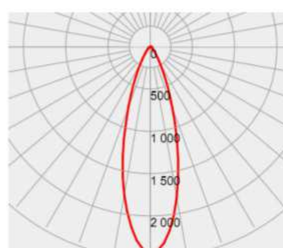
LIGHT PARAMETERS / 光学参数



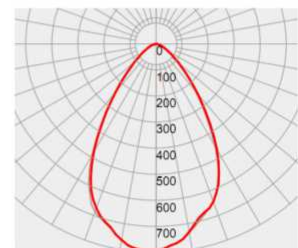
15°



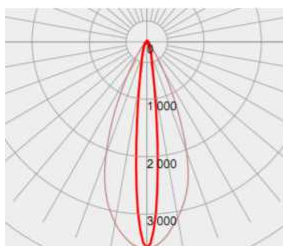
25°



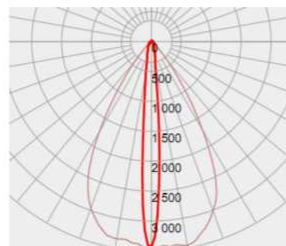
30°



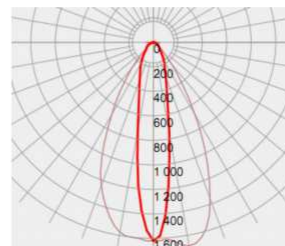
60°



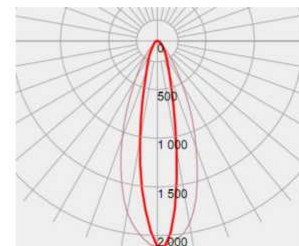
10°x45°



10°x60°

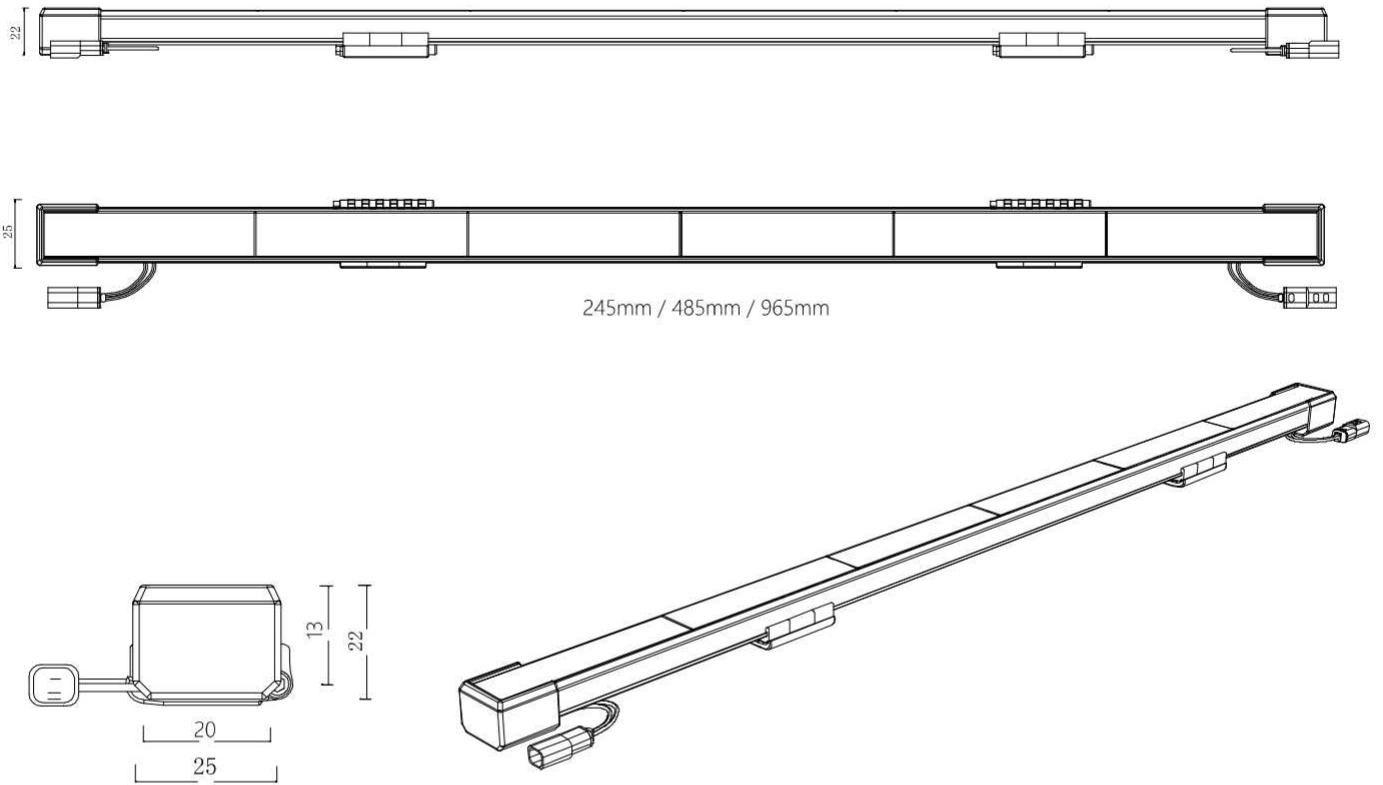


15°x60°

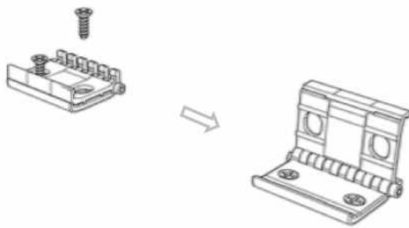


20°x45°

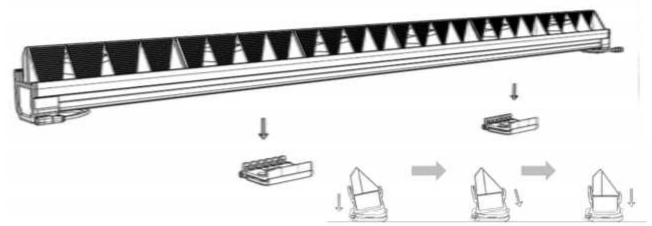
DIMENSION / 尺寸规格



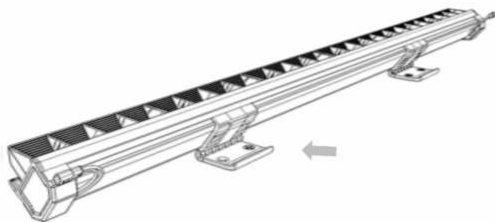
INSTALLATION / 安装



提示  
- 安装支架时，用螺丝直接固定卡座到安装面



提示  
- 安装时，用0.5mm的十字螺丝，穿进螺孔拧紧即可。



旋转时需要加上安装工具



提示  
- 与旋轴时需要加上固定灯罩